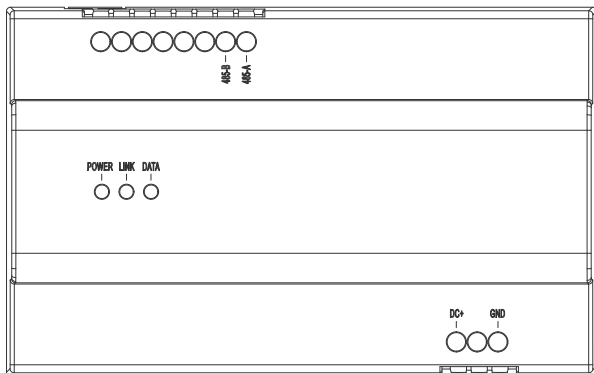


H 系列电梯控制模块使用手册_V2.0

H-LC02



● 产品概述

本产品为电梯联动控制模块，转发室内机、门口机的梯控指令对电梯控制。

➢ 电梯控制：

当楼宇对讲系统内设备执行开锁动作（呼叫开锁、刷卡开锁、用户密码开锁）和室内呼梯时，楼宇对讲系统向电梯控制系统发送控制命令，以实现电梯联动。

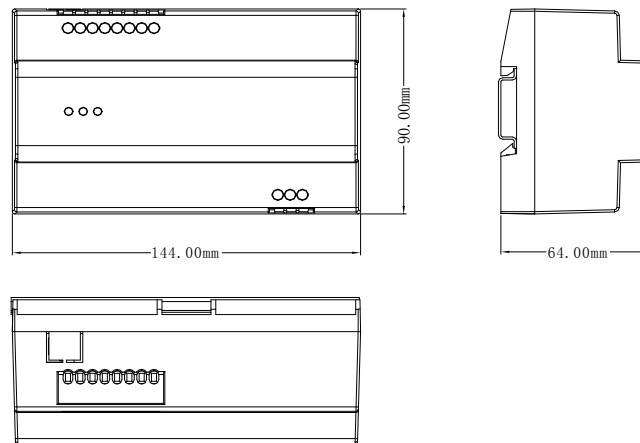
● 规格参数

序号	名称	参数	序号	名称	参数
1	工作电压范围	DC 24±5V	6	网线传输	100 米 max. (CAT5)
2	工作电流	≤ 200 mA (DC 24V)	7	485 传输距离	300 米 max.
3	电源纹波	≤ 200 mV	8	485 匹配/上下拉	选配 120Ω/选配 1K
4	POE 电压	DC 24±5V	9	工作温度	-10°C~+55°C
5	工作湿度	35%~90%	10	储存温度	-20°C~+70°C

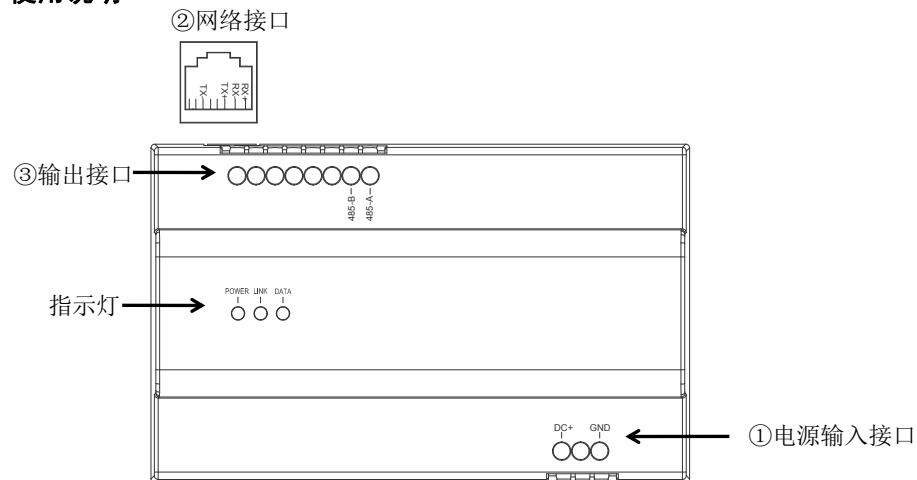
注：485 匹配/上下拉电阻默认不接，如工程需要通过跳线帽短接。

● 产品尺寸图

外形尺寸(L×W×D): 144×90×64 mm



● 使用说明



端口说明：

- ① 电源输入接口：DC+为+24V±5V 输入，DC -为电源负
- ② 网络接口：RJ45：1、2 RX+、RX- ；3、6 TX+、TX- （支持非标 DC24V POE 供电）
- ③ 输出接口：485-A：485 总线 A 端口 485-B：485 总线 B 端口

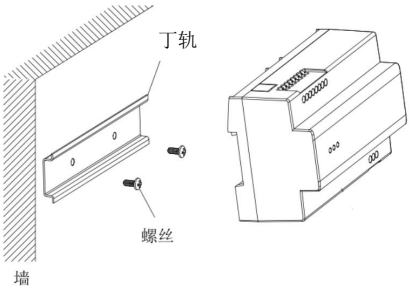
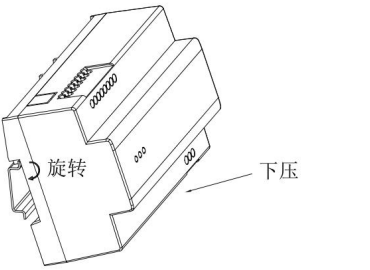
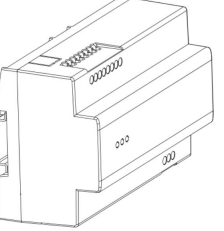
指示灯说明:

POWER: 左边红色为电源指示灯, 接入 DC 电源或者 POE 供电时指示灯亮;

LINK: 中间绿色为网络连接状态灯, 网络连接成功时灯亮;

DATA: 右边绿灯为数据指示灯, 在数据传输时灯闪烁。

● 安装说明

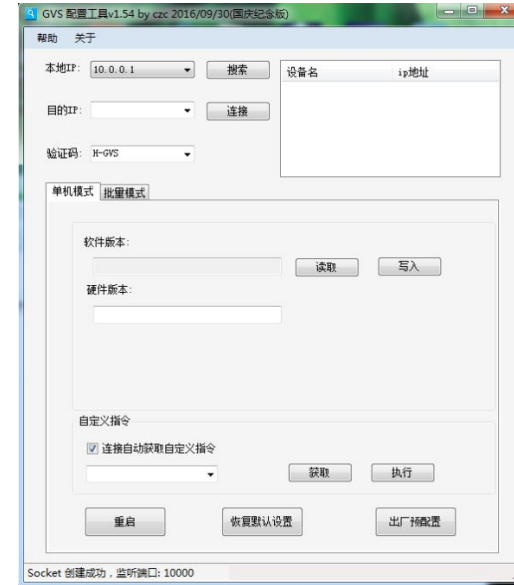
	<p>第一步: 安装固定丁轨 (将丁轨水平放在墙上, 拧紧螺丝。)</p>
	<p>第二步: 对准丁轨移动放置好产品, 使固定槽先插入, 然后旋转, 用力下压, 听到活动卡响声即可。</p>
	<p>第三步: 装入丁轨后的状态。</p>

● 设置楼栋号、单元号、设备号

此模块需要设置与门口机一样的楼栋、单元、设备号才能正常连接通讯。

用软件设置楼栋号、单元号、设备号, 联网通讯。

设置方法如图:



1. 设置本电脑的 IP 为 10 网段的 IP, 子网掩码 255.0.0.0, 打开软件, 本地 IP 选择本机 IP。
2. 输入验证码为 XXX (可选), 配置软件出厂时已经默认好验证码。
3. 电脑和电梯模块连接上交换机后, 然后点击搜索, 自动获取目的 IP (电梯模块 IP)。
4. 点击连接, 配置软件与电梯模块连接上网。
5. 按照实际工程, 在自定义框里面选择如下配置命令。

- ① “Unit No.(3):”, 设置设备栋号单元号。
- ② “Device No.(1):”, 设置设备编号 (只能设置编号为 1)。

在冒号后面输入数字, 点击执行, 然后网络可能会断开, 因为 IP 被改了。重新点击搜索联网, 然后再继续执行下一步操作。

注意: Unit No.(3):命令的“(3)”表示输入三位数字, 前两位表示楼栋号, 最后一位表示单元号, 例如: 101 表示楼栋号为 10, 单元号为 1。同理命令 Device No.(1):输入一位数字表示设备号, 一般不用设置, 使用默认值即可。

● 注意事项

- 1、请远离强磁场、高温、潮湿等环境。
- 2、不要将设备摔落在地上或使之受到强力冲击。
- 3、不要使用湿布或具挥发性的试剂擦拭设备。
- 4、请勿自行拆卸本设备。